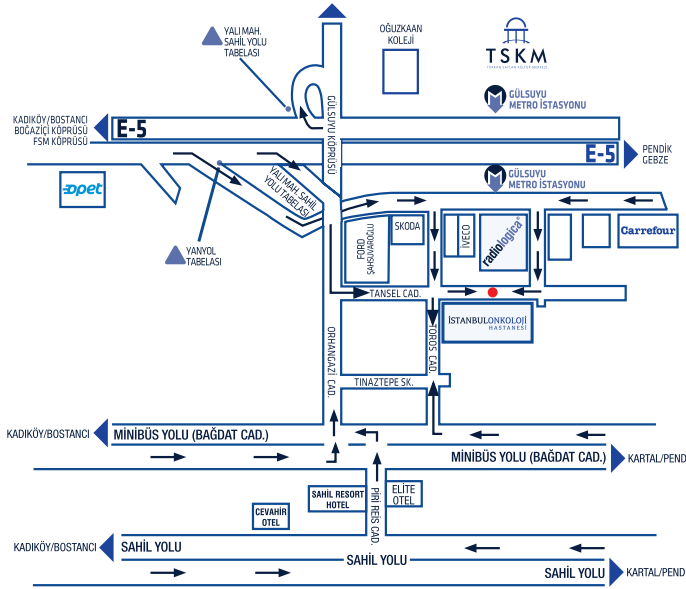


RİSK FAKTÖRLERİ NELERDİR?

- Sigara
- Asbest
- Radon gazı
- Uranyum
- Akciğer kanseri aile öyküsünün olması
- Yüksek düzeyde hava kirliliği
- İçilen suyun yüksek oranda arsenik içermesi
- Akciğerde bazı hastalıklar sonrasında kalan yara izi (Skar)

İSTANBULONKOLOJİ HASTANESİ



Cevizli Mahallesi Talatpaşa Caddesi B Blok

No: 75 Maltepe / İSTANBUL

www.istanbulonkoloji.com

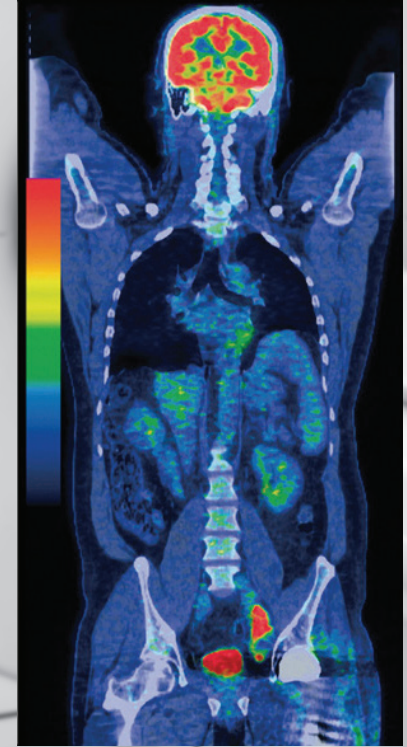


Çağrı Merkezi (216)
4573737



BMI-436/04.05.2018/R1

AKCİĞER KANSERİ



İSTANBULONKOLOJİ HASTANESİ

Başarımız Sağlığınız...

AKCİĞER KANSERİ NEDİR?

Akciğer kanseri; akciğer dokularında bulunan anormal hücrelerin kontrolsüz çoğalmasıdır. Tütün sarma makinasının keşfinden sonra tütün ürünlerinin tüketimi giderek artış göstermiş ve sigara içme alışkanlığındaki artışa paralel olarak akciğer kanseri sıklığı da giderek artmıştır. Akciğer kanseri dünyadaki en sık kanser türüdür. Dünya genelinde kansere bağlı ölümlerin en sık nedeni olup, tüm kanser ölümlerinin kabaca 1/5'inden (%19.4) sorumludur. Bu sayı her yıl meme, kolon ve prostat kanserinden dolayı kaybedilen hasta sayısı toplamından daha yüksektir.

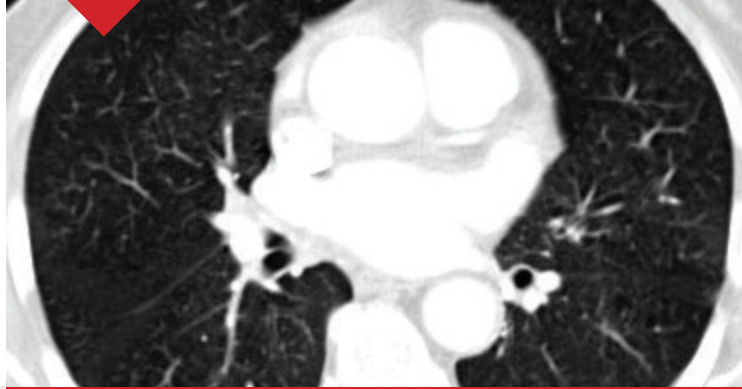


NASIL TEDAVİ EDİLİR?

Akciğer kanserinin tedavisinde kemoterapi, radyoterapi ve cerrahi yöntemler tek başlarına veya bazı hastalarda olduğu gibi birlikte uygulanabilmektedir.

BELİTRİLER NELERDİR?

- Devamlı yoğun öksürük
- Göğüs, omuz ve sırt ağrısı
- Balgam miktar ve renginde değişme
- Kanlı balgam ve kan tükürme
- Nefes darlığı
- Ses kısıklığı
- Yutma bozukluğu
- Boyun ve yüzde şişlik
- Göz kapağında düşme
- Hışıltılı solunum
- Tekrarlayan bronşit veya zatürre atakları



NASIL TEŞHİS KONULUR?

- Muayene
- Akciğer Grafisi
- BT
- Şüphelenilen yerden açık veya kapalı yöntemlerle biopsi yapılması

KORUNMAK İÇİN NELER YAPILMALIDIR?

Akciğer kanseri önlenilebilir bir hastalıktır. Akciğer kanserlerinin en önemli nedeni tütün ve tütün ürünlerinin kullanımınıdır. Bu nedenle hastalıktan korunmada en önemli faktör, sigaraya başlamanın önlenmesi ve içenlerde bırakılmasıdır.

İSTANBULONKOLOJİ
HASTANESİ

AKCİĞER KANSERİNDE ERKEN TANI MÜMKÜN MÜ?

Günümüzde akciğer kanserleri için önerilen tarama testi düşük doz bilgisayarlı tomografidir. (DDBT).

TARAMA YÖNTEMLERİ KİMLERE YAPILIR?

- Ağır sigara içme öyküsü olup (30 paket yılı veya daha fazla), halen içmeye devam eden veya son 15 yıl içerisinde bırakmış, 55-74 yaş arası kişilere,
- Aktif sigara içicisi olup da 1. derece akrabalarında akciğer kanseri hikayesi olan kişilere önerilmektedir.



Çağrı Merkezi (216)
4573737

NE SIKLIKLA YAPILMALIDIR?

Düşük Doz Akciğer Tomografisi taramasının yılda 1 kez yapılması önerilmektedir. Yapılan çalışmalarda, Düşük Doz Akciğer Tomografisi ile takip edilen hastalarda akciğer kanserinden ölüm oranı, akciğer grafisi ile takip edilenlerden daha az bulunmuştur.